

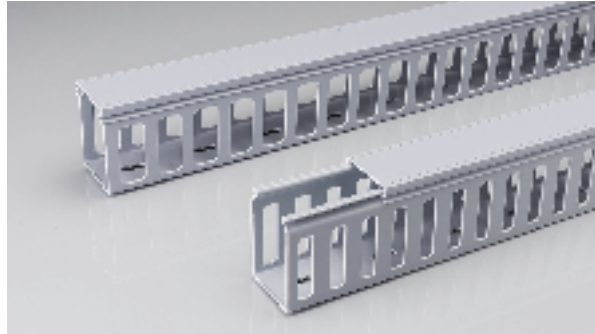
配線ダクト(ZZ)

RoHS2 対応品



三和

配線がきれいに収納でき、どこからでも電線を引き出すことができます。



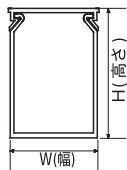
特長

- 難燃性、絶縁性に優れています。
- Cタイプが新登場!! 側孔上部に切込みがあり、ニッパー等で切り取り可能です。
- 電線取り出し孔の下部に折り取り用カットラインがあります。

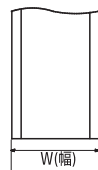
仕様

- 材質: 硬質塩化ビニール(自己消火性94V-0)
- 色: グレー
- 定尺: 2000mm

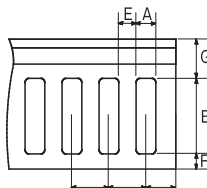
■ 断面図



■ 蓋上面図

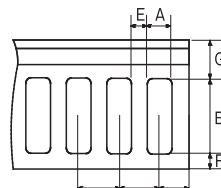


■ Sタイプ



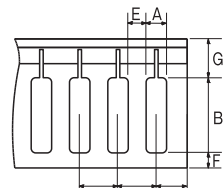
側孔サイズ (A) が9mmの標準タイプ

■ Wタイプ



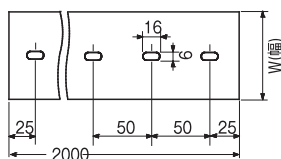
側孔サイズ (A) が17mmの幅広タイプ

■ Cタイプ

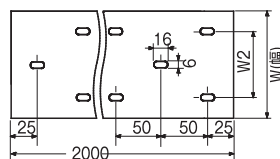


高さ	18~25mm幅	30mm幅	40mm幅	50mm幅	60mm幅	70mm幅	80mm幅	100mm幅
高さ 25mm / 30mm	ZZ-23 	ZZ-N23 	ZZ-33 					
高さ 40mm	ZZ-24 	ZZ-34 	ZZ-44 		ZZ-64 			
高さ 60mm	ZZ-26 	ZZ-36 	ZZ-46 	ZZ-56 	ZZ-66 	ZZ-76 	ZZ-86 	ZZ-106
高さ 80mm	ZZ-28 	ZZ-38 	ZZ-48 	ZZ-58 	ZZ-68 		ZZ-88 	ZZ-108
高さ 100mm	ZZ-210 	ZZ-310 	ZZ-410 		ZZ-610 		ZZ-810 	ZZ-100

■ 底孔図 (幅50mmまで)



■ 底孔図 (幅60mm以上)



トランス (変圧器)

配線・結束資材

盤用資材

回転灯・表示灯・積層灯

工具・機器・その他

取扱メーカー



三和

ご注文型番: **型番** - **側孔タイプ(S or W)** (例)型番 ZZ-46 側孔タイプがSの場合…**ZZ-46S**

長さ2000mm

型番	サイズmm		電線 収容本数 IV2sq	側孔寸法mm														底孔 取付寸法mm			梱包数 (セット)	
	幅W	高さH		S・Cタイプ							Wタイプ							底孔	ピッチ	W2		
				A	B	C	D	E	F	G	A	B	C	D	E	F	G					
ZZ-23	18	25	20	(9)	(12)	(20)	(10)	(11)	(6)	(7)	-	-	-	-	-	-	-	16×6	50	-	50	
ZZ-N23	20		25	(9)	(12)	(20)	(10)	(11)	(6)	(7)	-	-	-	-	-	-	-	16×6	50	-	40	
ZZ-33	30	30	35	(9)	(12)	(20)	(10)	(11)	(6)	(12)	-	-	-	-	-	-	-	16×6	50	-	40	
ZZ-24	25		40																		50	
ZZ-34	30		50																		40	
ZZ-44	40	40	70	9	19	20	10	11	6	15	17	19	25	15	8	6	15	16×6	50	-	40	
ZZ-64	60		110																		35	24
ZZ-26	25		65																			40
ZZ-36	30		75																			40
ZZ-46	40		110																		-	30
ZZ-56	50	60	130	9	38	20	10	11	6	16	17	40	25	15	8	6	14	16×6	50		20	
ZZ-66	60		160																		35	20
ZZ-76	70		180																			20
ZZ-86	80		220																			20
ZZ-106	100		260																		40	10
ZZ-28	25		90																			24
ZZ-38	30		110																			24
ZZ-48	40		140																		-	18
ZZ-58	50	80	180	9	58	20	10	11	6	16	17	58	25	15	8	6	16	16×6	50		12	
ZZ-68	60		220																		35	12
ZZ-88	80		280																			14
ZZ-108	100		340																		40	8
ZZ-210	25		110																			20
ZZ-310	30		140																		-	20
ZZ-410	40	100	180	9	77	20	10	11	7	16	17	76	25	15	8	7	17	16×6	50		18	
ZZ-610	60		260																		35	12
ZZ-810	80		340																			12
ZZ-100	100		460																		40	6

※()はSタイプのみ ※電線収容本数は600V IV2sqで算出しています。 ※ZZ-23、ZZ-N23、ZZ-33はSタイプのみ。

トランス
(変圧器)

配線・結実資材

盤用資材

回転灯・表示灯・積層灯

工具・機器・その他

取扱メーカー

ダクトフタ

※ダクトフタのみ、ご注文の際は型式でご指示ください。

ダクトフタ型式	適合ダクト 2000mm(S・W共用)
ZF-18	ZZ-23
ZF-20-20	ZZ-N23
ZF-25	ZZ-24・26・28・210
ZF-30	ZZ-33・34・36・38・310
ZF-40	ZZ-44・46・48・410
ZF-50	ZZ-56・58

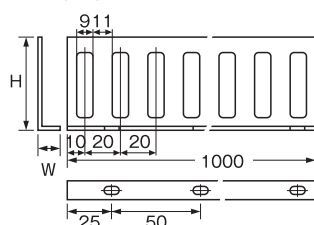
ダクトフタ型式	適合ダクト 2000mm(S・W共用)
ZF-60	ZZ-64・66・68・610
ZF-70	ZZ-76
ZF-80	ZZ-86・88・810
ZF-100	ZZ-106・108・100

セパレーター

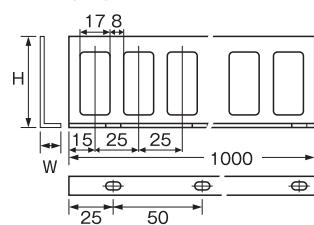
配線ダクトの中に使用するセパレーターです。ダクトの高さ60mm、80mm、100mm用があります。



Sタイプ



Wタイプ



型番	側孔タイプ	W	H	定尺mm	1箱/本
ZZS-60	S	12	51	1000	20
ZZS-80	S	12	71	1000	20
ZZS-100	S	12	91	1000	20

型番	側孔タイプ	W	H	定尺mm	1箱/本
ZZW-60	W	12	51	1000	20
ZZW-80	W	12	71	1000	20
ZZW-100	W	12	91	1000	20